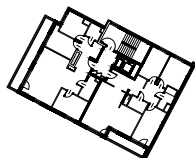
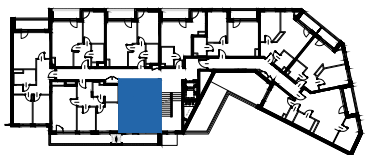


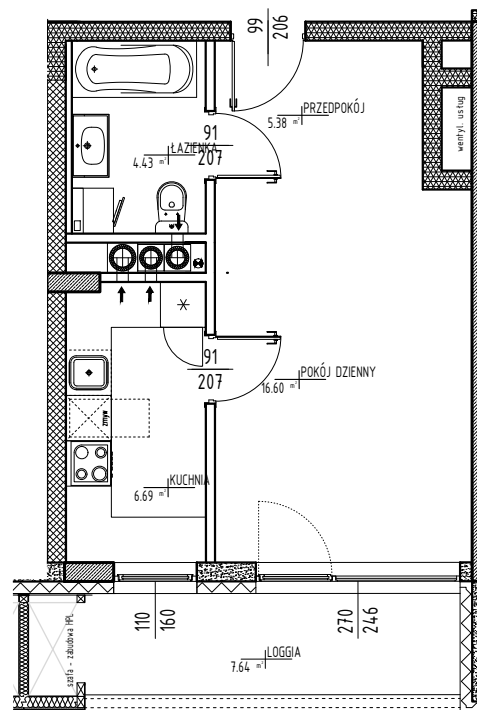
A31

NOWOMIŃSKIE



| | |
|------------------|----------------------|
| POW. MIESZ. | 33,10 m ² |
| KONDYGNACJA | PIĘTRO 3 |
| L. POKOI | 1 |
| POW. BALK/TARASU | 7,64 m ² |
| KLATKA | A |

REMEX sp.z o.o. sp.k.
Dział sprzedaży:
tel. +48 664 415 000
biuro@remex.pl
www.remex.pl



REMEX

Niniejsze rysunki odpowiadają fazie projektu koncepcyjnego. Układ i wielkość pomieszczeń może ulec zmianom w projektach wykonawczych. Zamieszczone rysunki, w tym elementy wykończenia lokalu, wyposażenia lub umeblowania wnetrz mają charakter przykładowy, nie są objęte umową ani standardem wykończenia lokalu i nie stanowią oferty handlowej w rozumieniu kodeksu cywilnego.

ARCHVISION
ARCHTEKT ROBERT JAWORSKI